

südhang 

27. Juni bis 19. September 2010 | Vernissage und Konzert

Südsicht 10



27. Juni bis 19. September 2010 | Vernissage und Konzert

Südsicht 10

Die Gemeinde Kirchlindach feiert dieses Jahr ihr 825-Jahr-Jubiläum mit dem Projekt «Gmeindwäg». Die Klinik Südhang feiert mit; ihre diesjährige Sommerausstellung reiht sich in den «Gmeindwäg» ein und fokussiert das künstlerische Kirchlindach. Unter dem Titel «**Einsichten – Aussichten**» präsentiert die Klinik Südhang acht Kunstschaffende mit biografischem und künstlerischem Bezug zur Region.

Vernissage und Konzert: Sonntag, 27. Juni

- Ab 17.00 Uhr **Ausstellungseröffnung «Einsichten – Aussichten»**, kurze Einführung von Alice Henkes, Kuratorin. Die Ausstellung dauert bis 19. September 2010*
- Ab 19.00 Uhr **Konzert des Medizinerorchesters Bern**
«Der Rose Pilgerfahrt» Oratorium von Robert Schumann (1810–1856), weitere Informationen unter www.medizinerorchester.org
- Ab 20.30 Uhr **Live-Übertragung der Fussballweltmeisterschaft** (Achtelfinal)



Medizinerorchester Bern |



01 |



02 |



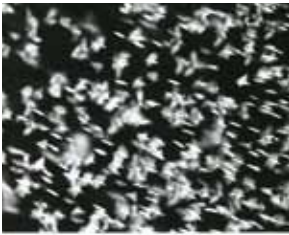
03 |



04 |



05 |



06 |

01 | **Peter von Gunten**

lebt in Bremgarten

Poetische Fotoimpressionen des bekannten
Filmemachers

02 | **Alain Jenzer**

aufgewachsen in Kirchlindach

Objekte und Installationen zur menschl-
ichen Suche nach dem richtigen Weg

03 | **Werner Neuhaus**

war zu Gast im Atelier der Klinik Südhang

Kraftvolle Holzskulpturen von organischen
Formen inspiriert

04 | **Max Roth**

*war als Künstler zu Gast in der Klinik
Südhang*

Hohlraum-Skulpturen aus mit Graphit
geschwärztem Hartholz



07 |

05 | **Peter Somm**

lebt in Herrenschwanden

Konstruktivistische Horizonte in
Aquarellmalerei

06 | **Hansueli Trachsel**

*war als Künstler zu Gast in der Klinik
Südhang*

Eindrucksvolle Schwarz-Weiss-Fotografien
aus der Region

07 | **Verena Welten**

in Kirchlindach geboren

Luftige Objekte und Zeichnungen zur
Gestalt des Menschen

08 | **Andreas Wiesmann**

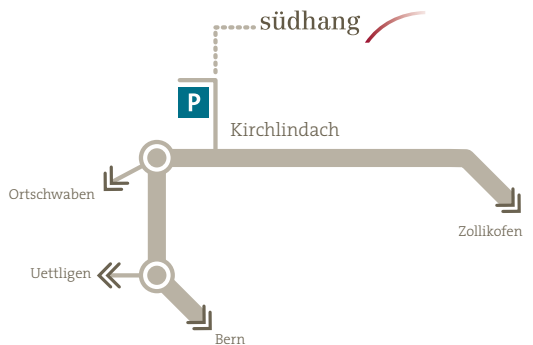
aus Kirchlindacher Familie

Dynamische Holzschnitte und vegetativ
geformte Skulpturen



08 |

Anfahrt zur Klinik Südhang



**Südhang –
Kompetenzzentrum
für Mensch und Sucht**

CH-3038 Kirchlintach
Telefon +41 (0)31 828 14 14
Fax +41 (0)31 828 14 24
info@suedhang.ch
www.suedhang.ch